



HERBST 2021

NEWSLETTER



Der offizielle Newsletter der European Cargo Logistics GmbH

INHALTE DIESER AUSGABE:

Nachrichten aus den Bereichen:

- **Intermodale Verkehre**
- **Spedition Allgemein**
- **Papier- und
Forstproduktlogistik**
- **Dies und das von
unserer Schwester
NRS**
- **Anstehende Events**
- **Aus der ECL-Familie**

DER HERBST STEHT VOR DER TÜR

Wir gehen mit Elan ins letzte Quartal 2021

In dieser Ausgabe unseres Newsletters möchten wir Sie über aktuelle Entwicklungen unserer Logistikdienstleistungen informieren. Von neuen Intermodal-Verbindungen über unsere Flottenerweiterung bis hin zu Einblicken in die Green Logistics gibt es einige spannende Themen zu entdecken. Ein paar Interna aus der ECL-Welt wie der Zuwachs in unserer ECL-Familie sind auch wieder mit dabei.

Zudem freuen wir uns, verkünden zu können, dass wir in den nächsten Wochen ein ganz besonders Projekt veröffentlichen werden: einen Imagefilm zum Bereich "Intermodale Verkehre" aus dem Hafen Lübeck. Seien Sie gespannt.





Breaking News „Verona Shuttle“ ab nächster Woche mit 7 Abfahrten

6+1 Abfahrten

ECL verbessert die Flexibilität und erhöht die Wochenendkapazität des „Verona Shuttle“ durch eine zusätzliche Abfahrt in beide Richtungen pro Woche zwischen dem Terminal „Skandinavienkai“ in Lübeck-Travemünde und dem „Quadrante Europa“ in Verona. Ab nächster Woche schon!

“Verona Shuttle“

Lübeck - Verona				Verona - Lübeck			
Closing Lübeck	Pick-Up Verona	Transit Time		Closing Verona	Pick-Up Lübeck	Transit Time	
Mon 21:30	Wed 06:00	A - C		Mon 22:30	Wed 08:00	A - C	
Tue 21:30	Thu 06:00	A - C		Tue 22:30	Thu 08:00	A - C	
Wed 21:30	Fri 06:00	A - C		Wed 22:30	Fri 08:00	A - C	
Thu 21:30	Sat 06:00	A - C		Thu 22:30	Sat 08:00	A - C	
Fri 21:30	Mon 06:00	A - D		Fri 22:30	Sun 08:00	A - C	
Sat 21:30	Tue 05:00	A - C		Sat 11:30	Mon 08:00	A - C	
Sun 17:00	Tue 08:00	A - C		Sat 11:30	Tue 08:00	A - D	

Breaking News >>> ECL GmbH dominiert den Logistikmarkt für Italien-Transporte <<<

VERONA SHUTTLE: 7. ABFAHRT ERFOLGREICH IMPLEMENTIERT

6 + 1 = 7 ! Bereits vor dem Sommer haben wir die Wochenendkapazität des „Verona Shuttle“ um eine zusätzliche Abfahrt in beide Richtungen zwischen dem Terminal „Skandinavienkai“ in Lübeck-Travemünde und dem Terminal „Quadrante Europa“ in Verona erhöht. Intermodale Verkehre in Richtung Italien oder aus Italien in Richtung Nordeuropa sind dadurch noch flexibler möglich. Ab Oktober 2021 schaffen wir durch einige Optimierungen zudem noch weitere Kapazitäten. Weitere Informationen finden Sie unter <https://www.ecl-online.de/de/leistungen/intermodale-verkehre/verona-shuttle.html> oder treten direkt mit uns in Kontakt.

MILANO SHUTTLE: LÜBECK - MELZO V.V. ALS WEITERE ITALIEN-VERBINDUNG

Mailand wir kommen! Ab Ende November erweitern wir unsere Italien-Verbindungen mit dem neuen Milano Shuttle. Zweimal pro Woche und Richtung wird es eine neue Verbindung zwischen Lübeck und Melzo v.v. geben. Schnelle, zuverlässige und unkomplizierte Intermodal-Verbindungen aus und in den Großraum Mailand sind nun einfacher als je zuvor. Sprechen Sie uns an und sichern Sie sich Ihre Kapazitäten – bevor es andere tun. Weitere Informationen finden Sie auf unserer Webseite oder treten direkt mit uns in Kontakt.





MODILITY: ECL IST ENTWICKLUNGSPARTNER

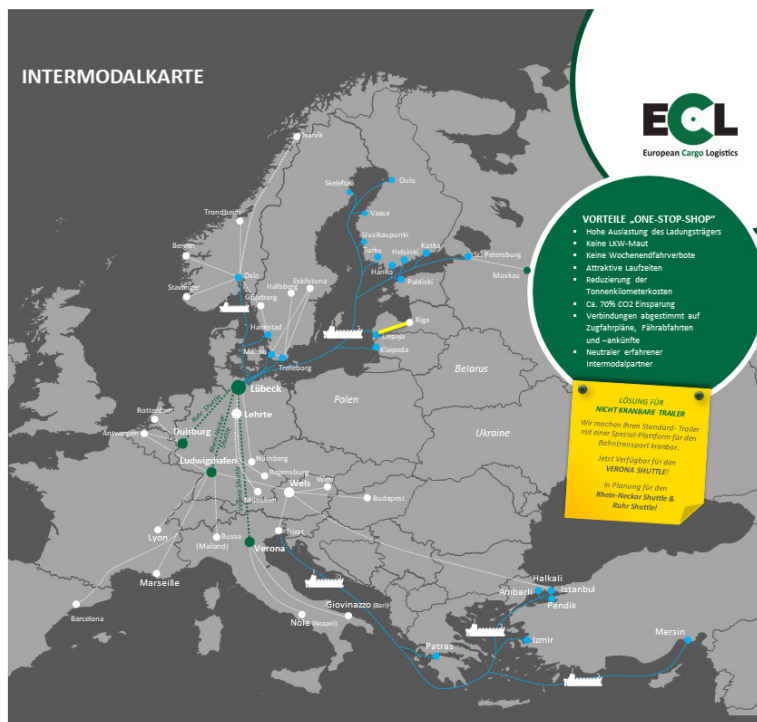
Das Vermittlungs- und Buchungsportal für Intermodal-Verkehre "modility" ist im Frühjahr an den Start gegangen. Auf dem Online-Marktplatz haben KV-Operateure wie wir die Möglichkeit, freie Transportkapazitäten suchenden Spediteuren übersichtlich und einfach zugänglich anzubieten. Dadurch bietet sich für uns ein neuer Online-Vertriebskanal, durch den sich neue Märkte erschließen lassen. Zudem hatten wir als Entwicklungspartner direkten Einfluss auf die Entwicklungsphase von modility und konnte so die Inhalte und Funktionen maßgeblich mitgestalten. Weitere Informationen finden Sie unter <https://www.ecl-online.de/de/service/ecl-aktuell/modility.html> sowie unter www.modility.com oder treten direkt mit uns in Kontakt.



CO₂-BILANZ 2020: 23.000 TONNEN WENIGER CO₂-AUSSTOSS

Unsere Intermodalen Verkehre mit mehr als 34.000 Einheiten auf einer Straßenentfernung von ca. 21.000.000 km konnten im Jahr 2020 Treibhausgasemissionen von mehr als 23.000 Tonnen CO₂-Äquivalenten einsparen. Das sind rund 68% weniger CO₂-Emissionen im Vergleich zu gleichwertigen Straßentransporten. Wir sind stolz darauf, einen signifikanten Beitrag zu einer nachhaltigeren und umweltfreundlicheren (Transport-) Welt zu leisten und möchten diesen Weg konsequent weiter beschreiten. Weitere Informationen finden Sie unter <https://www.ecl-online.de/de/leistungen/intermodale-verkehre/green-logistics.html> oder treten direkt mit uns in Kontakt.

ECL - EVEN CLEVERER LOGISTICS



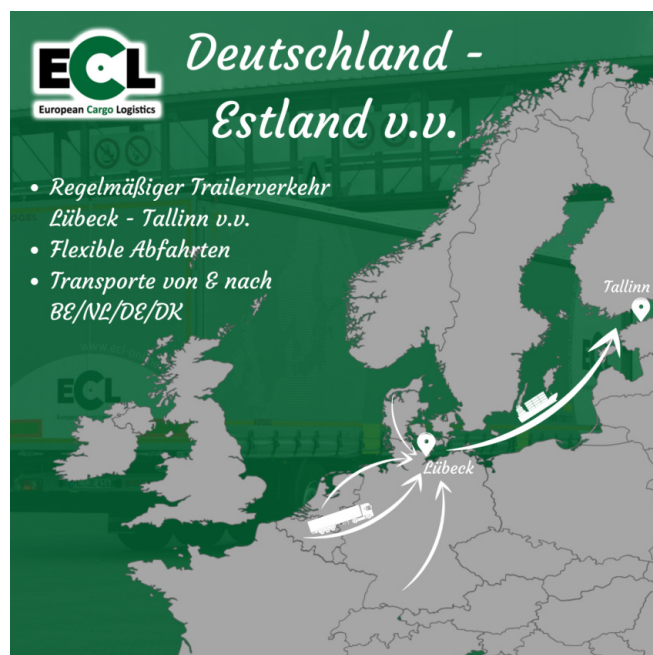
RIGA VIA LIEPAJA: „ONE-STOP-SHOP“- NETZWERK ERWEITERT SICH IN RICHTUNG OSTEN

In Zusammenarbeit mit unserem Partner LDZ Logistics bieten wir ab sofort integrierte Anschlussverbindungen per Zug zwischen Liepaja und Riga für alle Arten von Trailern und Containern an. Hierunter fallen auch nicht-kranbare Trailer sowie Einheiten mit Gefahrgut. Vor-/Nachlauf-Trucking ab/bis Riga ist ebenfalls auf Anfrage möglich. Die Fahrpläne sind zudem optimal an die Fährverbindungen der Stena Line zwischen Travemünde und Liepaja v.v. angepasst. Genaue Abfahrtszeiten und weitere Informationen entnehmen Sie bitte unserer Webseite oder treten direkt mit uns in Kontakt.

SPEDITION ALLGEMEIN

ESTLAND/TALLINN: NEUE VERBINDUNG IM TRAILER-VERKEHR

Wir treten nicht auf der Stelle, sondern erweitern stetig unser Angebot. Seit Kurzem bieten wir auch einen regelmäßigen Trailer-Verkehr zwischen Deutschland und Estland an, der flexible, sichere und schnelle Transporte aus den Niederlanden, Belgien, Dänemark und Deutschland nach und von Estland v.v. innerhalb von 2 Tagen ermöglicht. Bei Beladungen am Freitag ist eine Lieferung bereits am Montag in ganz Estland möglich. Weitere Informationen finden Sie auf unserer Webseite oder treten direkt mit uns in Kontakt.





SMART-EXPRESS: WIR ERWEITERN DIE PAKETTRANSPORTE NACH ARMENIEN

Unser Smart-Express steht für zuverlässige und schnelle Paketsendungen per LKW ohne Umladung von Deutschland nach Armenien inklusive höchsten Qualitätsstandards. Während der kurzen Transportdauer kann der Versandstatus zu jeder Zeit per Tracking-ID verfolgt werden. Ab Oktober wird das Angebot um die Länder Österreich, Niederlande und Belgien erweitert. Paketsendungen aus diesen Ländern gehen zunächst ins Zentrallager nach Lübeck, bevor sie sicher nach Armenien weitertransportiert werden. Zukünftig sollen auch Paketsendungen aus Frankreich ins Portfolio von Smart-Express aufgenommen werden. Weitere Informationen finden Sie auf der Webseite www.smart-express.eu oder treten direkt mit uns in Kontakt.



UPM: ZWEI WEITERE JAHRE ALS LEAD LOGISTICS PROVIDER

Ein Blick in die Historie zeigt, dass die Wurzeln der European Cargo Logistics GmbH bis zum Jahre 1999 im finnischen UPM-Kymmene Distribution GmbH liegen. Es folgte der Verkauf an die Lübecker Hafen-Gesellschaft mbH und die Umbenennung in European Cargo Logistics GmbH (ECL GmbH). Seitdem treten wir als enger Partner von UPM auf. Ein logischer Schritt war daher die kürzlich unterzeichnete Vertragsverlängerung als Lead Logistics Provider mit UPM um weitere zwei Jahre.

ECL - EVEN CLEVERER LOGISTICS



EIGENE KV-TRAILER: WIR ERWEITERN UNSERE FLOTTE

Bisher waren drei eigene, kranbare KV-Trailer vorrangig auf der Strecke Lübeck - Ludwigshafen - unserem Rhein-Neckar-Shuttle - inklusive Anschlussstrucking im Einsatz. Ab Oktober vergrößern wir die eigene Flotte um drei weitere kranbare KV-Trailer inklusive ECL-Bepanung und verdoppeln somit die Laderaumkapazität. Weitere Informationen finden Sie auf unserer Webseite oder treten direkt mit uns in Kontakt.

PAPIER-LADUNGEN: AUSBAU DER TRANSPORTROUTE IN DIE BENELUXSTAATEN

Seit Mitte Juli 2021 erweitern wir unseren Transport von Papiereinheiten um zusätzliche Lieferungen von Lübeck in die Beneluxstaaten (Belgien, Niederlande und Luxemburg). Die geplante Jahresmenge beträgt zum jetzigen Stand ca. 20.000 Tonnen. Die Transporte umfassen dabei Ladungen von Kleinstpartien (Stückgut) bis hin zu Komplett-Ladungen. Weitere Informationen finden Sie auf unserer Webseite oder treten direkt mit uns in Kontakt.





DIES UND DAS VON UNSERER SCHWESTER NRS

Dünger können sie auch...Die Lokomotive V100 der NRS (Nordic Rail Service) zieht einen Düngemittelzug in Lübeck-Schlutup.

Die Lübeck Port Authority (LPA) hat vor etwa zwei Jahren in Schlutup neben dem Hafengelände ein zuglanges Gleis inklusive Freifläche eingerichtet, um Schüttgüter mittels Förderband entladen zu können. Von Schlutup aus ist ein kurzer Sprung über die Travemünder Allee zur A226 oder A1 bzw. Richtung MV.

Wenn Sie weitere Informationen suchen oder mehr über NRS erfahren möchten, besuchen Sie einfach die Webseite von Nordic Rail Service: <https://nordic-rail-service.de>



ANSTEHENDE EVENTS

HHM - LHG - Symposium: Zur Nachhaltigkeit im Transport

Das Symposium ist eine Online-Veranstaltung der Lübecker Hafen-Gesellschaft mbH (LHG) zusammen mit dem Hafen-Hamburg-Marketing (HHM) zu den Themenschwerpunkten Digitalisierung und Klimaneutralität und findet am 02. November 2021 statt. Ziel der Veranstaltung ist es, die neuesten Entwicklungen und Innovationen in diesen Bereichen vorzustellen und die daraus resultierenden Herausforderungen für die Häfen zu diskutieren.



Hafen Hamburg Marketing

ECL - EVEN CLEVERER LOGISTICS



ANSTEHENDE EVENTS

Deutsch-Finnischer Hafentag 2021

Der Deutsch-Finnische Hafentag 2021 findet am Dienstag den 09. November 2021 um 17.30 Uhr in der Musik- und Kongresshalle Lübeck in der Willy-Brandt-Allee 10 in 23554 Lübeck als Präsenzveranstaltung statt. Die Türen für Gäste öffnen ab 16.45 Uhr. Weitere Informationen sowie den vollständigen Programmablauf finden Sie auf der Webseite <https://www.ihk-schleswig-holstein.de/international/honorarkonsulat-finnland/veranstaltungen2/4175764>.



Save The Date

Intermodal transport solutions - one answer to climate change

VARIOUS PRESENTATIONS, PANEL DISCUSSIONS, NETWORKING

24 11 21

DAY MONTH YEAR

TIME: 12:30 - 17:00

CLARION COLLECTION HOTEL MAGASINET*,
HAMNGATAN 9, 231 42 TRELLEBORG, SWEDEN

*due to Covid-19 subject to change

Intermodal transport solutions - one answer to climate change

In Kooperation mit der LHC, TT-Line und dem Hafen Trelleborg findet am 24.11.2021 im Clarion Collection Hotel Magasinet in Trelleborg die Veranstaltung mit dem Titel "Intermodal transport solutions - one answer to climate change" statt. Wir freuen uns auf spannende Präsentationen, rege Podiumsdiskussionen und erfolgreiches Networking und hoffen, Sie dort anzutreffen.



AUS DER ECL-FAMILIE...

Unser Team erhält Zuwachs

Stanislav Müller. Geboren 1993 in der Ukraine und vor fünf Jahren nach Deutschland ausgewandert. Er ist seit dem 01.06.2021 als Disponent für unsere Russlandabteilung eingestellt. Wir freuen uns, dass er das Russland-Team verstärkt.



Seit 01.08.2021 verstärkt Eva Warszawski unser Team in der Finanzbuchhaltung. Sie hat die Nachfolge für die Kollegin Gabriele Ahrendt übernommen, die in den wohlverdienten Ruhestand gegangen ist. Frau Warszawski ist 1988 in Lübeck geboren und ist gelernte Groß- und Außenhandelskauffrau.

Seit dem 06.09.2021 unterstützt Torben Bedau, geboren 1984, unsere Intermodalabteilung in Lübeck als Intermodal Train Manager.

Zudem begrüßen wir drei neue Auszubildende:

Luk Jannis Esselborn und Maxim Frank haben am 01.08.2021 ihre Ausbildung in Lübeck begonnen. Lena Wendel hat ihre Ausbildung in Rostock zum 01.09.2021 gestartet.

Wir wünschen Allen ein gutes Gelingen.

Erfolgreicher Abschluss!

Nach erfolgreichem Abschluss seiner Ausbildung zum Kaufmann für Spedition und Logistikdienstleistung bei der Lübecker Hafen-Gesellschaft mbH unterstützt uns Jesse Hanisch seit dem 10.06.2021 zunächst in der Speditionsabteilung im Bereich Full-Truck-Load (FTL) und wird nach seiner Einarbeitungszeit unser Vertriebsteam um Marvin Krengel unterstützen.

Auch Merle Rodewald ist nach erfolgreichem Abschluss ihrer Ausbildung bei uns zur Kauffrau für Spedition und Logistikdienstleistung am 11.06.2021 übernommen worden. Sie hat sich gewünscht, zukünftig die Kollegen in der Abrechnungsabteilung zu unterstützen.

Auch in der Niederlassung Rostock hat unsere Auszubildende Carolin Kreickler ihre Abschlussprüfung erfolgreich bestanden. Sie wird zukünftig unser Team im Hafenbüro in der LKW-Abfertigung tatkräftig unterstützen.

Besondere Gratulationswünsche gehen zudem an Birgit Rosburg aus dem Team "Logistic Service Center Central Europe" in Lübeck zum 35-jährigen Firmenjubiläum! Wir danken Ihr für Ihre Treue.